

BJÖRKVIST



Компания "ЭСТОК"  
эксклюзивный дилер мебели "Бьорквист" в России  
[www.domkabinet.ru](http://www.domkabinet.ru)

наш представитель

В ТРАДИЦИЯХ СТАРЫХ МАСТЕРОВ...

к а т а л о г



## История секционной мебели для библиотек

История секционной мебели для библиотек начинается в Соединённых Штатах Америки. В 80-х гг. XIX века, на мебельной фабрике города Гранд Парадиз штат Мичиган впервые были сделаны книжные шкафы, набираемые из отдельных секций. Их уникальность была в том, что готовые секции просто ставились друг на друга или рядом. Так можно было собрать книжный шкаф любого размера. Каждая секция представляла собой полку со стеклянной дверцей. Изобретением заинтересовался владелец мебельной фабрики города Цинцинатти, производящей офисную мебель. Фабрикант приобрёл новое производство, назвав объединённую марку «Globe Wernicke». Наборная мебель для книг быстро стала пользоваться повышенным спросом. С конца XIX века мебель стала популярна не только

в Америке, но и в Европе. Огромный успех этого дизайна заинтересовал многих производителей. Разные фабрики начали выпуск похожей мебели. В Европе наиболее востребованной оказалась продукция производителей из Англии, Германии и Венгрии. В Финляндии производство офисной мебели в американском стиле началось в 1909 году, где до середины XX века составляло большую часть выпускаемой продукции. Впервые после значительного перерыва линия была возобновлена в 1991 году под маркой «Bjorkqvist». Название - «Bjorkqvist» - произошло от названия материала, из которого производится мебель – берёзы. Новые изделия «Bjorkqvist» и старые оригинальные образцы, настолько подобны, что могут быть использованы вместе в одном интерьере и

даже в одном стеллаже. Вместе с тем, мебель «Bjorkqvist» соединила в себе традиционную краснодеревщину и современные технологии. Сейчас ассортимент выпускаемой продукции постоянно расширяется. Это уже не только хорошо известные офисные книжные шкафы, но и вся кабинетная мебель, обеспечивающая удобство и комфорт работы в современных условиях. Модели полки оказались так удачны, что вот уже более века пользуются неизменной популярностью у любителей книг и дизайнеров интерьера, как в Финляндии, так и далеко за её пределами. Сейчас мебель «Bjorkqvist» продается в большинстве стран Европы. Эта марка, как и прежде, гарантирует покупателю самое высокое качество.



#### Надежная работа, прекрасная отделка

Полки «Бьоркквист» производятся из высококачественной березы. Они рассчитаны на долгие годы и со временем не утратят своей ценности, наоборот, как всякий природный материал, дерево «благородно» старится. Продуманная конструкция дверей надежно защитит книги и другие ценные

экземпляры Вашей коллекции от пыли. Каждый предмет мебели тщательно полируется, затем тонируется в один из основных цветов и покрывается двумя слоями матового лака. Результат – прекрасная отделка поверхностей, которые легко поддерживать в чистоте.

«Бьорквист» - это:

- модульный принцип для большей функциональности;
- 30 видов секций и огромное число их комбинаций.

Возможно изготовление полок уменьшенной длины по специальному заказу;

- девять цветов на выбор и три цвета в стиле «патина» по специальному заказу;
- двери открываются вверх и легко фиксируются внутри полки;
- двери легко снимаются, например, для мытья;
- конструкция полок надежно защищает их содержимое от пыли;
- много разнообразных предметов мебели для полноты интерьера или его специализации.





**Практично и функционально**

Секции «Бьоркквист»  
поставляются в готовом виде.  
Вы собираете их, как кубики,  
используя в качестве модульных  
единиц для создания целого  
желаемой конфигурации.  
В результате получится то,  
что нужно именно Вам:  
небольшая витрина в холле,  
домашний кабинет или  
библиотека на тысячи томов.





#### Цвет и стиль

Цвета в стиле «пatina» придают интерьеру особый шарм и пользуются популярностью во всем мире. В Россию поставляются на заказ в трёх оттенках: голубой; зелёный; белый. Мебель в этом стиле сначала покрывается коричневым бежем, затем окрашивается цветной эмалью, вручную обрабатывается для

достижения эффекта патины и только после этого лакируется. Латунная фурнитура и накладки из чёрного металла завершают классический облик мебели «Бьоркквист». Предлагаем использовать в одном интерьере мебель, выполненную в разных цветах.



**Классика и современность**

Чёрный цвет мебели в сочетании с никелированными боковыми накладками и фурнитурой создаст стильную, современную обстановку. Её подчеркнёт лаконичная и чёткая форма крышки и цоколя модели.

Для завершения низких стеллажей может быть использована не только обычная верхняя крышка, но и TV крышка (того же размера, что и секция, или с выступающим краем).



BJÖRKQVIST

Независимо от того, занимает Ваша гостиная отдельное помещение или совмещена со столовой, мебель «Бьоркквист» придаёт ей солидность и уют. Этажерка «Ролли» придётся по вкусу любителю чтения, её можно также использовать как приставной или журнальный столик. Снабжённая четырьмя колесиками, она легко и плавно передвигается по комнате. Цоколь может иметь встроенный ящик, который снабжён пружиной и открывается легким нажатием внутрь. Можно выбрать цоколь и без ящика.



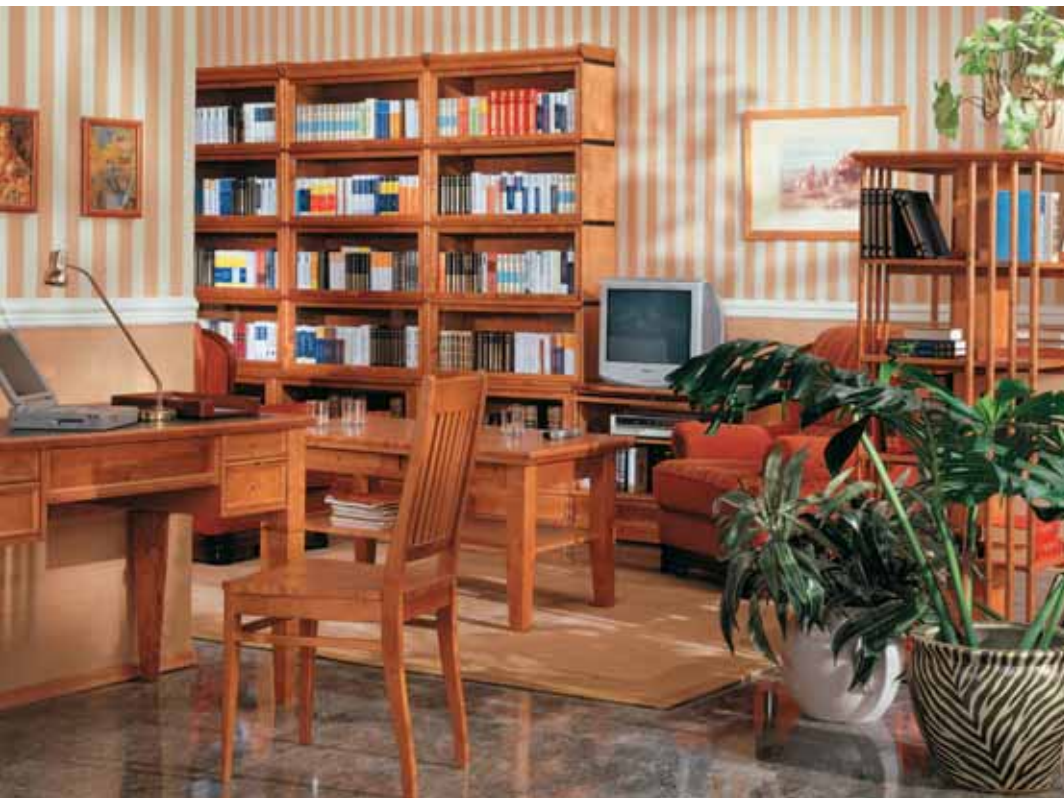


**Практично и функционально**

Стеллажи «Бьоркквист» легко могут быть скомплектованы и приспособлены к вашим меняющимся потребностям. Секции легко вставляются одна в другую. Вам потребуется совсем немного

времени, чтобы самостоятельно собрать стеллаж, комод или тумбу. Собранные полки надёжны и устойчивы. Они выдерживают значительную тяжесть – ведь книги весят немало.





В интерьере традиционного или исторического стилей трудно вписать современную технику. Компьютерный стол и рабочая низкая тумба (на странице справа) прекрасно справляются с этой задачей. Их дизайн специально разработан таким образом, чтобы совместить стиль «Бьоркквист» с современными требо-

ваниями к рабочему месту. Компьютерный стол производится в двух вариантах: с откидной доской для клавиатуры или ящиком (на выбор). Вращающаяся вокруг своей оси высокая этажерка «Ротари» предоставит в Ваше распоряжение восемь метров книжных полок! Это идеальное решение для тех, кому необходимо всегда иметь под рукой большое количество книг.



**Работа в удовольствие**

Классический письменный стол «Бостон» с бюро, рабочее кресло и библиотека... Что может быть удобнее для работы?

Стол «Бостон» с бюро в общей сложности имеют 9 ящиков и множество необходимых отделений.

К нему идеально подойдет рабочее кресло, сидение которого имеет анатомический рельеф для дополнительного удобства. Кресло легко передвигается, сидение вращается и регулируется по высоте.





*Шкаф компьютерный*

Двухтубовый письменный стол «Руло» является стильным и практичным решением рабочего места. Бюро, закрывающееся деревянной роликовой шторкой-жалюзи – это традиционное дополнение

стола и символ мебельного искусства прошлого. Под столешницей по обеим сторонам – две выдвигающиеся панели. Возможен вариант стола без бюро.



*Письменный стол «Бостон» с бюро.*

Стол можно использовать с бюро и без: в отличие от стола «Рулоо», бюро «Бостон» свободно снимается со стола.





#### **Солидность и уют**

Обеденные столы и стулья «Бьорквист» создадут традиционный уют в Вашей столовой. Вы можете выбрать стол круглой или прямоугольной формы.

#### *Приставной стол.*

Этот стол из берёзы даст Вам дополнительную рабочую поверхность. Он раскладывается, увеличивая пространство для элегантной сервировки стола во время большого приёма.





Круглый журнальный стол.

#### Угловые модули

Угловые модули позволяют соединить между собой секции, стоящие вдоль двух стен, чтобы эффективно использовать угловое пространство. Такие модули предлагаются как для внутренних, так и для внешних углов. Угловые модули производятся той же высоты, что и секции (31, 36, 47 и 12 см) и так же ставятся друг на друга. Угловые модули для внутренних углов 31 и 36 см имеют дверцу, которая открывается вверх, входит в пространство полки и там фиксируется.

#### Секции с ящиками

Вместо обычных секций с дверцами (или в дополнение к ним) Вы можете приобрести секции с ящиками. Они бывают трёх видов:  
 . Высотой 12 см (с одним ящиком). Три полки вместе заменяют стандартную секцию высотой 36 см, а по отдельности увеличивают общую высоту стеллажей на 12 см.  
 . Высотой 47 см (с тремя ящиками), т. е. размером с обычную секцию – 47 глубиной 39 см.  
 . Ящики в угловых модулях высотой 12 см, из которых также можно составить секции высотой 36 см.



**На все случаи жизни**

Мебель «Бьоркквист» позволяет создать интерьеры разного назначения – это не только домашние кабинеты и библиотеки, но и гостиные, холлы, столовые, детские...







Классический облик мебели «Взорквист» преобразуется благодаря использованию новых цветов.



**Каталог товарных позиций «БЬОРККВИСТ»**  
(длина/глубина/высота)



Цоколь-40 (для секции -47)  
Арт. А-01 866x408x175 \*



Цоколь-40 с ящиком (для секции -47)  
Ящик выдвигается при нажатии  
Арт. А-02 866x408x175 \*



Цоколь-30 (для секций -31, -36)  
Арт. А-03 866x315x175 \*



Цоколь-30 с ящиком (для секций -31, -36)  
Ящик выдвигается при нажатии  
Арт. А-04 866x315x175 \*



Цоколь-40 модерн (для секции -47)  
Арт. А-22 866x408x110 \*



Цоколь-30 модерн (для секций -31, -36)  
Арт. А-24 866x315x110 \*



Секция-47 со стеклянным фасадом  
Арт. А-05 866x386x472 \*



Секция-47 с деревянным фасадом  
Арт. А-06 866x386x472 \*



Секция-47 с ящиками  
Арт. А-07 866x386x472 \*



Секция-36 со стеклянным фасадом  
Арт. А-08 866x293x363 \*



Секция-36 с деревянным фасадом  
Арт. А-09 866x293x363 \*



Секция-31 со стеклянным фасадом  
Арт. А-10 866x293x313 \*



Секция-31 с деревянным фасадом  
Арт. А-11 866x293x313 \*



Секция-12 с выдвижным ящиком  
Арт. А-13 866x293x121 \*



Секция-36 со стеклянным фасадом  
с декоративным днищем  
Арт. А-29 866x293x363 \*



Секция-36 с деревянным фасадом  
с декоративным днищем  
Арт. А-30 866x293x363 \*



Секция-31 со стеклянным фасадом  
с декоративным днищем  
Арт. А-25 866x293x313 \*



Секция-31 с деревянным фасадом  
с декоративным днищем  
Арт. А-28 866x293x313 \*



Секретер  
Арт. А-20 866x293x363



Внутренняя полка CD-47  
(для секции -41)  
Арт. А-14 811x333x17



Внутренняя полка CD-31  
(для секций -31, -36)  
Арт. А-15 811x240x17



Крышка-40 (для секции -47)  
Арт. А-16 866x403x84 \*



Крышка-30 (для секций -31, -36)  
Арт. А-19 866x310x84 \*



Крышка-40 модерн  
(для секции -47)  
Арт. А-27 866x403x66 \*



Крышка-30 модерн (для секций -31, -36)  
Арт. А-26 866x310x66 \*



Крышка-T55 с выступом  
(изображена в сборе с секцией -47)  
Арт. А-17 866x520x20 \*



Крышка-T56 без выступа  
(изображена в сборе с секцией -47)  
Арт. А-18 866x398x20 \*



Полка настенная  
Арт. А-21 866x200x260



Настенная вешалка  
Арт. А-23 866x200x260

\* При изготовлении по индивидуальному заказу длина может быть уменьшена



Секция-47 угловая с цоколем  
**Арт. В-01** 426x426x648



Цоколь-30 угловой  
 (для секций -31у, -36у)  
**Арт. В-02** 426x426x175



Секция-47 угловая  
 (используется только с **Арт. В-01**)  
**Арт. В-03** 426x426x472



Секция-36 угловая  
**Арт. В-04** 426x426x363



Секция-31 угловая  
**Арт. В-05** 426x426x313



Секция-12 угловая с ящиком  
**Арт. В-06** 426x426x121



Крышка-40 угловая (для секции -47у)  
**Арт. В-07** 426x426x84



Крышка-30 угловая  
 (для секций -31у, -36у)  
**Арт. В-09** 426x426x84



Крышка-40Т угловая (для секции -47у)  
**Арт. В-08** 426x426x20



Цоколь-40 угловой внешний  
 (для секции -47у вн)  
**Арт. С-01** 410x410x175



Цоколь-30 угловой внешний  
 (для секций -31у, -36у)  
**Арт. С-02** 316x316x175



Секция-47 угловая внешняя  
**Арт. С-03** 392x392x472



Секция-36 угловая внешняя  
**Арт. С-04** 300x300x364



Секция-31 угловая внешняя  
**Арт. С-05** 300x300x315



Секция-12 угловая внешняя  
**Арт. С-08** 300x300x121



Крышка-40 угловая внешняя  
**Арт. С-06** 403x403x84



Крышка-30 угловая внешняя  
**Арт. С-07** 310x310x84



Крышка-40Т угловая внешняя  
**Арт. С-09** 392x392x20



Шкаф -TV/PC 866x623x1498  
 На 4-х колесах  
 Закрывается деревянной шторкой



Крышка и цоколь шкафа -PC и тумбы  
**Арт. D-05** 866x623x63  
**Арт. D-03** 866x616x196  
 На 4-х колесах



Шкаф -PC 866x623x1498;  
 Корпус шкафа -PC **Арт. D-04**  
 866x600x1299

Полка -PC **Арт. D-07**, крепится  
 к полке -TV **Арт. D-08**  
 Крышка и цоколь шкафа -PC и тумбы  
**Арт. D-05** 866x623x63  
**Арт. D-03** 866x616x196



Шкаф -TV 866x623x1498;  
 Корпус шкафа -PC **Арт. D-04**  
 866x600x1299  
 Полка -TV **Арт. D-08**  
 Полка -CD **Арт. D-06**  
 Крышка и цоколь шкафа -PC и тумбы  
**Арт. D-05** 866x623x63  
**Арт. D-03** 866x616x196



TV-тумба со стеклянным фасадом  
 866x623x731;  
 Корпус тумбы со стеклянным фасадом  
**Арт. D-11** 866x600x472  
 Крышка и цоколь шкафа -PC и тумбы  
**Арт. D-05** 866x623x63  
**Арт. D-03** 866x616x196  
 Корпус тумбы можно ставить  
 на шкаф -PC или шкаф -TV  
 в качестве антресоли



TV-тумба с деревянным фасадом  
 866x623x731;  
 Корпус тумбы с деревянным фасадом  
**Арт. D-12** 866x600x472  
 Крышка и цоколь шкафа -PC и тумбы  
**Арт. D-05** 866x623x63  
**Арт. D-03** 866x616x196  
 Корпус тумбы можно ставить  
 на шкаф -PC или шкаф -TV  
 в качестве антресоли



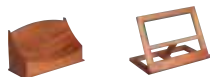
Полка CD для тумбы  
**Арт. D-21** 810x535x17



Тумба высокая универсального назначения (на 4-х колесах). Арт. D-17 600x600x1060  
Можно использовать для оргтехники (в задней стенке есть отверстие для кабеля)



Тумба высокая с полками (продаются отдельно)  
Полка фиксированная Арт. D-14  
Полка выдвижная Арт. D-15  
Лоток выдвижной Арт. D-16  
Подходит для Арт. D-13 и Арт. D-17



Подставка для бумаг  
Арт. G-01  
360x145x192

Подставка для книг.  
Арт. G-02  
350x230x240



Шкаф платяной со штангой и полкой  
Арт. D-20 866x623x1970



Стол письменный "Руло" Арт. E-03 140x760x770  
Имеет две выдвижные панели



Тумба низкая универсального назначения (на 4-х колесах). Арт. D-13 600x600x766  
В задней стенке есть отверстие для кабеля



Этажерка низкая Ролли (на колесах)  
Арт. A-18 510x510x700



Этажерка высокая Ротари (сращивающаяся)  
Арт. D-19 600x600x1560



Тумба т/ф  
Арт. D-22 800x410x780



Стол письменный "Руло" с бюро  
Арт. E-04 1400x760x1070  
Закрывается деревянной шторкой  
Бюро отдельно не продается





Стол письменный "Бостон"  
 Арт. E-01 1400x800x766



Бюро для стола "Бостон".  
 Арт. E-02 1340x310x275  
 Ставится на столешницу без крепления.  
 Продается отдельно.



Стол компьютерный с панелью  
 для клавиатуры.  
 Арт. E-05 1300x600x770



Стол руководителя.  
 Арт. E-12 1800x900x770  
 Имеет две выдвигающиеся панели.  
 Может быть с ящиком или панелью  
 для клавиатуры.



Стол-приставка для стола руководителя.  
 Арт. E-13 1400x760x770  
 Стол руководителя.  
 Арт. E-12 1800x900x770



Стол компьютерный с ящиком.  
 Арт. E-11 1300x600x770



Стол журнальный прямоугольный.  
 Арт. E-06 1200x700x600  
 Два ящика выдвигаются в обе стороны.



Стол журнальный малый.  
 Арт. E-14 1060x510x560



Стол журнальный круглый.  
 Арт. E-07 d 750x640



Стол приставной.  
 Арт. E-10  
 700(1320)x500x685



Стол приставной  
 в разложенном виде.



Стол обеденный, круглый.  
 Арт. E-19 d 1200(1700)x770



Стол обеденный круглый  
 в разложенном виде.



Стол обеденный большой  
**Арт. E-23** 1300(1805;2305)x1100x760  
 Два ящика выдвигаются в обе стороны  
 Столешница наращивается с помощью  
 двух дополнительных плат



Стол обеденный большой  
 с одной дополнительной  
 платой



Стол обеденный малый  
**Арт. E-22** 1300(1805;2305)x900x760  
 Два ящика выдвигаются в обе стороны  
 Столешница наращивается с помощью  
 двух дополнительных плат



Стол обеденный малый  
 с одной дополнительной  
 платой



Стул  
**Арт. F-03** 450x490x935  
 Сиденье имеет  
 анатомический рельеф



Стул  
**Арт. F-04** 470x510x970  
 Сиденье имеет  
 анатомический рельеф

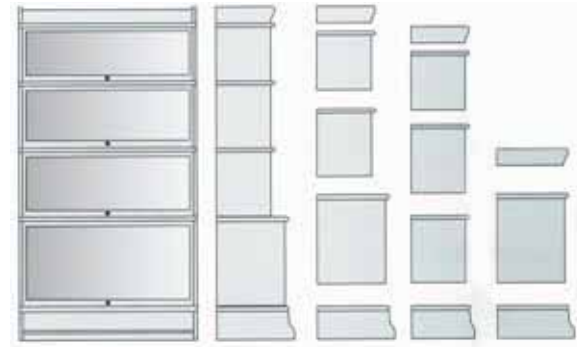


Кресло  
**Арт. F-01** 470x490x988  
 Сиденье имеет  
 анатомический рельеф



Кресло рабочее  
**Арт. F-02** 470x490x988  
 Сиденье имеет анатомический рельеф  
 Кресло вращается, высота регулируется

Секции, собранные в стеллажи



Имеются три основных вида секций -47, -36 и -31 (по их высоте в см).  
 Секции -47 имеют большую глубину – 39 см, а секции -36 и -31 – 29 см.  
 Стандартная длина секций 87 см. Секции ставятся на цоколи.  
 Цоколь -40 для секции -47, а цоколь -30 для секций -36 и -31.  
 Верхние секции стеллажей накрываются крышками.

#### Образцы цвета мебели «БЬОРККВИСТ»



темно-коричневый

светло-коричневый

каштан

махагон

натуральная береза

черный



белый

зеленый

голубой

#### Накладки металлические



черные



никелированные



латунные